

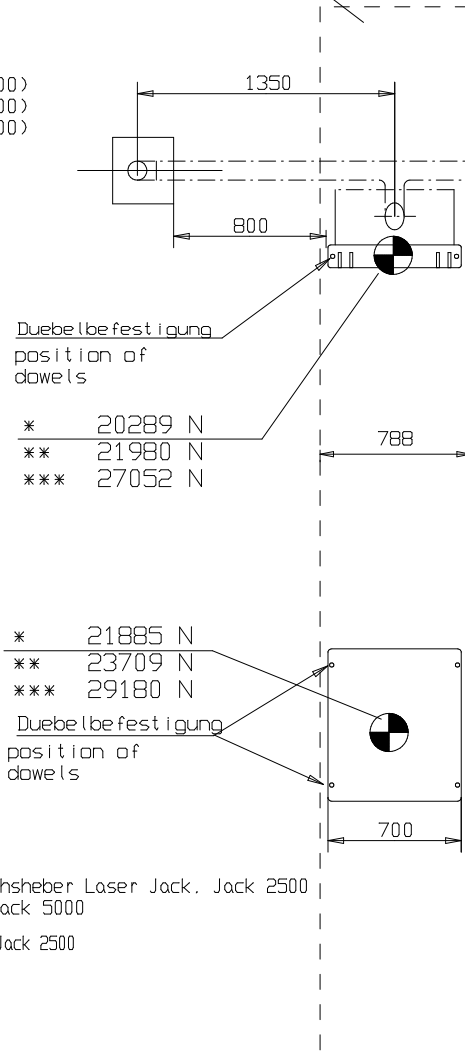
Max. dyn. Bodenbelastung
max. dynamic floor load

dyn. Faktor 1.151
dynamic factor

Eigengewicht: 2250kg (UNI-LIFT 6500)
(Own weight) 2250kg (UNI-LIFT 6500)
1750kg (UNI-LIFT 8000)

Capacity: UNI-LIFT 6000 = 6000 kg
UNI-LIFT 6500 = 6500 kg
UNI-LIFT 8000 = 8000 kg

Auffahrschiene
Rail

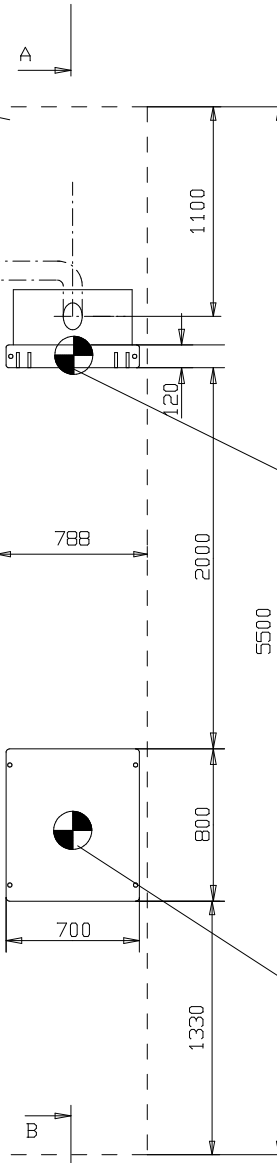


Duebelbefestigung
position of
dowels

* 20289 N
** 21980 N
*** 27052 N

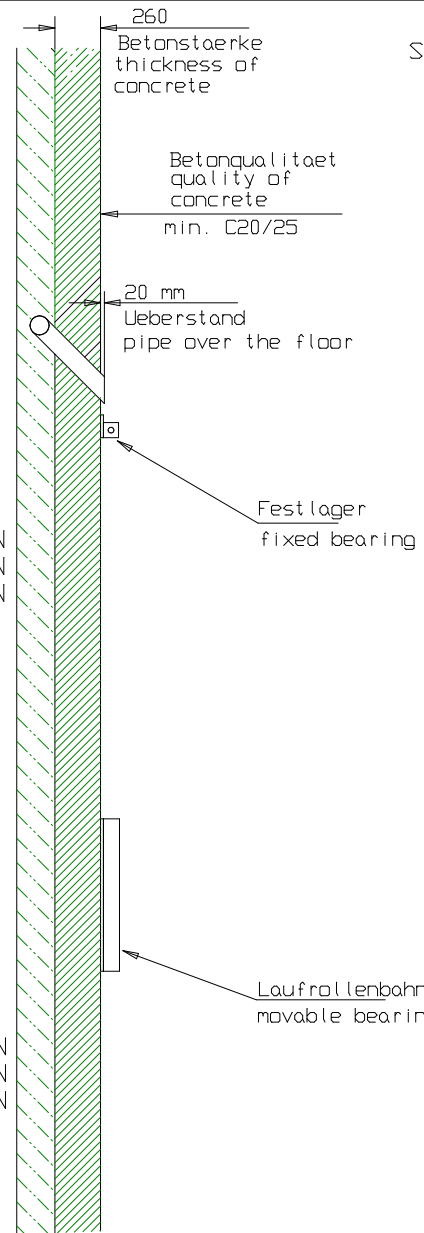
* 21885 N
** 23709 N
*** 29180 N
Duebelbefestigung
position of
dowels

Auffahrriichtung
drive in direction



* 20289 N
** 21980 N
*** 27052 N

* 21885 N
** 23709 N
*** 29180 N



Schnitt A-B

260
Betonstaerke
thickness of
concrete

Betonqualitaet
quality of
concrete
min. C20/25

20 mm
Ueberstand
pipe over the floor

Festlager
fixed bearing

Laufrollenbahn
movable bearing

(A) min.870mm ohne Achsheber oder mit Achsheber Laser Jack, Jack 2500
min.950mm mit Achsheber Jack 2000, Jack 5000

(A) min.870mm without Jack or with Laser Jack, Jack 2500
min.950mm with Jack 2000, Jack 5000

Mass- und Konstruktionsaenderungen vorbehalten! Alle Maße in mm!

Bauseits am Bedienaggregat bereitstellen:
Netzanschluß: 3PH.N+PE,400V,50Hz
Absicherung: 16 Ampere traege
Druckluft: lichte Weite 6mm, 6-10bar

Prepared by customer at the operating unit:
Power supply: 3PH.N+PE,400V,50Hz
Fuse: 16 Ampere time lag
Air pressure: diameter 6mm, 6-10bar

* UNI-LIFT 6000
** UNI-LIFT 6500
*** UNI-LIFT 8000

		Datum	Name	Benennung	
		Bearb. 24.3.04	mg		UNI-LIFT 6000 UNI-LIFT 6500 UNI-LIFT 8000 (Kabel unterflur, cable underfloor, 5500mm platform)
		Gepr.			
		Norm			
				Zeichnungsnummer	
				6209-6_Einbau	
a	UNI-LIFT 6500 hinzu	18.7.17	mh		
Nr	Aenderung	Datum	Name	Urspr.	
				Ersatz fuer:	
				Ersatz durch:	

TUSSBAUM