



PONT CISEAUX HYDRAULIQUE

UNI LIFT 6500 & 8000

FLEXIBILITÉ HYDRAULIQUE**360°
Access**

LE MEILLEUR PONT CISEAUX HYDRAULIQUE POUR VL, SUV ET VUL

- ✓ Longueur de chemins de roulement jusqu'à 6000 mm
- ✓ Synchronisation hydraulique et crémaillère mécanique
- ✓ Groupe hydraulique immergé très puissant

6500 KG | 8000 KG**Made
in
Germany**



PONT CISEAUX HYDRAULIQUE

UNI LIFT 6500 & 8000

La plus haute sécurité pour VL, SUV et VUL

Les UNI LIFT 6500 et 8000 sont durables et sûrs.
Équipés d'une synchronisation hydraulique et d'un système de sécurité à crémaillère mécanique.

Pratique et économisant de l'espace, avec beaucoup d'options:
l'UNI LIFT est votre meilleur investissement pour la réparation de véhicules lourds, géométrie (uniquement UNI LIFT 6500) et plus.

Une large gamme de véhicules

- ✓ Véhicules légers
- ✓ VUL
- ✓ Poids lourds légers

Sécurité

- ✓ Le mécanisme hydraulique garantit une synchronisation parfaite, le pont est équipé d'une crémaillère de sécurité
- ✓ Le moteur haute performance assure un fonctionnement silencieux et des temps courts de levage et de descente



Versions

- Encastré ou posé sur sol
- Version avec kit géométrie (uniquement UNI LIFT 6500)

Beaucoup d'options et accessoires

- Plaques à jeu
- Éclairage 4 ou 6 lampes LED
- Traverses de levage de différents tonnages

UNI LIFT 6500 ET 8000: LA SOLUTION IDÉALE POUR VL, VUL ET POIDS LOURDS LÉGERS



Crémaillère de sécurité

Pas de connexion rigide entre les ciseaux

En option: éclairage intégré dans les chemins de roulement
(Photo non contractuelle)

VOS AVANTAGES UNI LIFT

- Toujours précis
- Kit géométrie comprenant des plaques de débattement arrières et plaques de compensation pour un chemin de roulement plat (UNI LIFT 6500)
- Construction basse et rampes d'accès courtes
- Chemins de roulement longs et larges pour un accès facile



L'UNI LIFT S'ADAPTE À VOTRE ATELIER

UNI LIFT	6500	8000
Capacité (kg)	6500	8000
Temps de levée / descente env. (sec)	40 / 40	40 / 40
Hauteur de levée (mm)	1877-1927*	1877
Hauteur d'accès (mm)	240	240
Largeur des chemins de roulement (mm)	788	788
Longueur des chemins de roulement (mm)	5500	6000
Largeur totale (mm)	2526	2526
Longueur totale (mm)	6780	7270
Alimentation électrique (V / Hz)	400 / 50	400 / 50
Moteur (kW)	3	3

* UNI LIFT 6500 AMS: 1927 mm

OPTIONS & ACCESSOIRES

JAX	2600	3200	4000
Capacité (kg)	2600	3200	4000
Course de levage (mm)	250	250	250
Extension bras (mm)	780-1610	780-1500	780-1500
Largeur châssis (mm)	780-1180	780-1220	780-1220
Pression d'alimentation (bar)	8,5-12	8,5-12	8,5-12

ACCESSOIRES



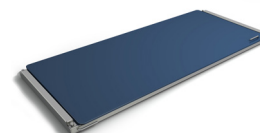
Jax 2600



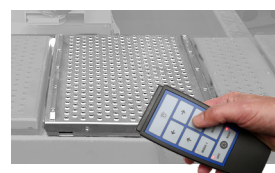
Jax 3200 / 4000



Éclairage 4 ou 6 lampes LED



Plaques de débattement pour géométrie



Plaques à jeu avec télécommande

Plus d'accessoires disponibles

Sous réserve d'erreurs et modifications techniques. | Valable à partir de 05 2024 © Nussbaum Automotive Lifts GmbH | Korker Str. 24 | 77694 Kehl | Allemagne
Tél.: +49 (0) 7853 899 - 0 | Fax: +49 (0) 7853 8787 | info@nussbaumlifts.com | nussbaumlifts.com

Nussbaum

a member of the Stertil Group

Nussbaum est une entreprise traditionnelle basée à Kehl et fait partie du groupe Stertil dont le siège est à Kootstertille/Pays-Bas. Nous fabriquons nos produits en Allemagne depuis plus de 40 ans. Chaque produit Nussbaum est testé avant de quitter l'usine. Nous sommes fiers d'être l'un des principaux fabricants mondiaux de ponts élévateurs et d'équipements d'atelier.

facebook.com/nussbaumgroup

youtube.com/nussbaumgroup

Made in Germany