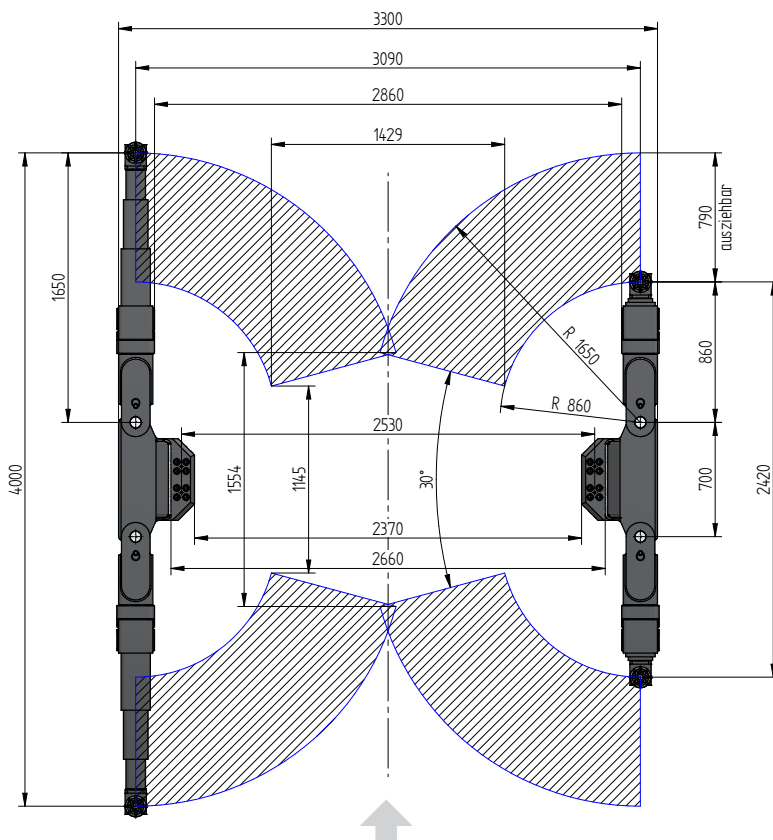
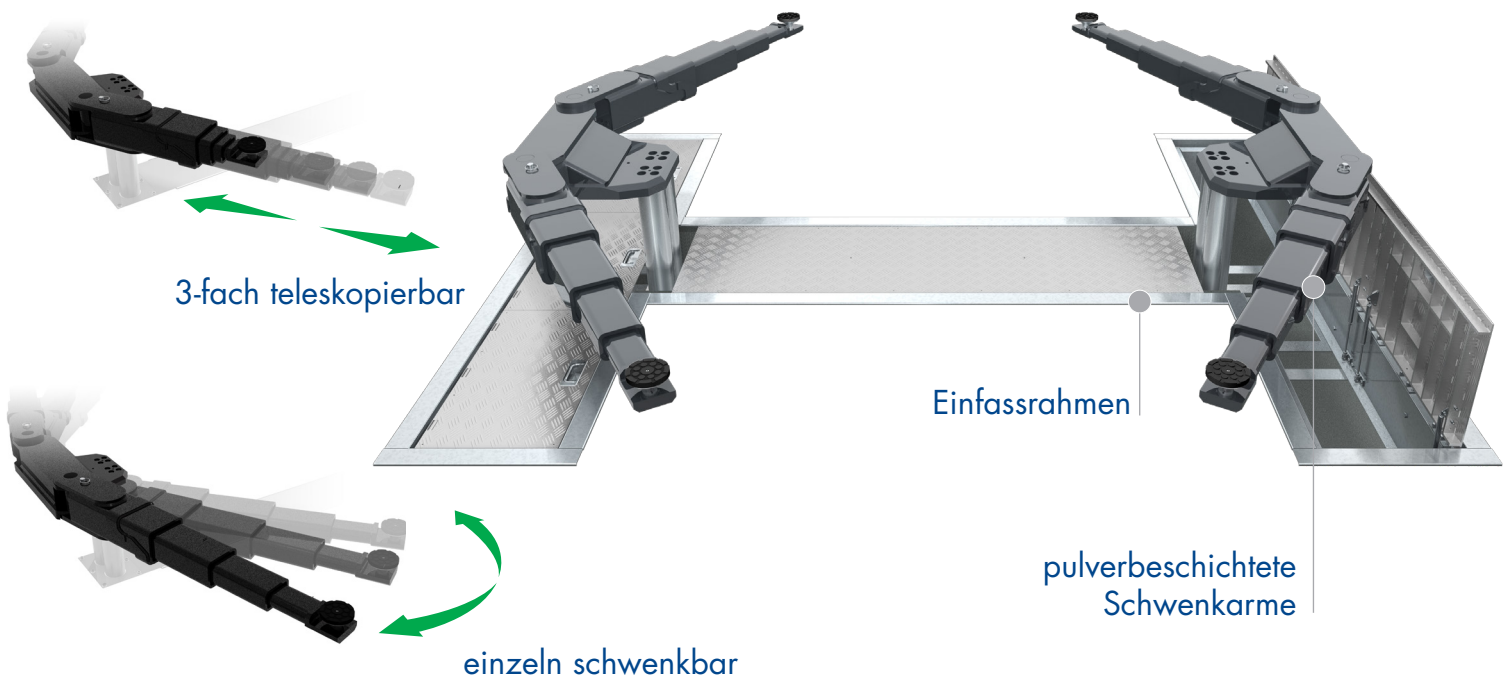


UNTERFLUR 2-STEMPELHEBEBÜHNE

TOP LIFT 2.65 TLK

BODENEbenen



TECHNISCHE DATEN

Tragkraft	6500 kg
Nutzhub	2074 mm
Einschwenkhöhe	150 mm
Zylinderdurchmesser	123 mm
Stempelabstand	2530 mm
Einbautiefe	2408 mm
Motorleistung	3,0 kW
Elektrischer Anschluss	400 V/16 A
Kabellänge Steuerung	11 m
Hubzeit	≈ 35 sec.
Senkzeit	≈ 35 sec.

Aufnahme 2.65 TLK

0016804

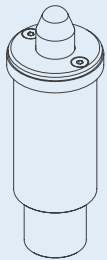
Einbaukassette 2530 mm

Hubeinheit 6,5 t 2530 mm - K
vormontiert in Einbaukassette

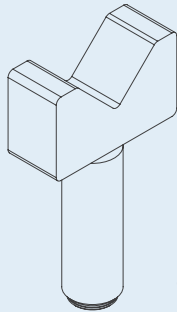
Einfassrahmen 2530



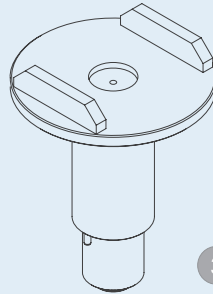
ZUBEHÖR



1



2



3



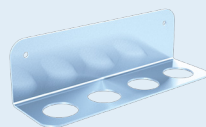
4

1 | Steckpilz NCV3 Dorn
d 45 x d 70 / 125-250 mm
0016743 (1Satz / 2 Stück)

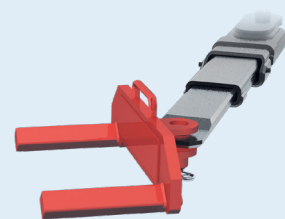
2 | Steckpilz V-Prisma
d 45 / 182-312 mm
0016744 (1Satz / 2 Stück)

3 | Steckpilz U-form
d 130 x d 45 / 193-295 mm
0016745 (1Satz / 4 Stück)

4 | Steckpilzverlängerung
130 mm
0016742 (1Satz / 4 Stück)



Halter für
Steckpilzverlängerung
0016751



Radgabelaufnahme
0016753 (1Set / 4 Pieces)