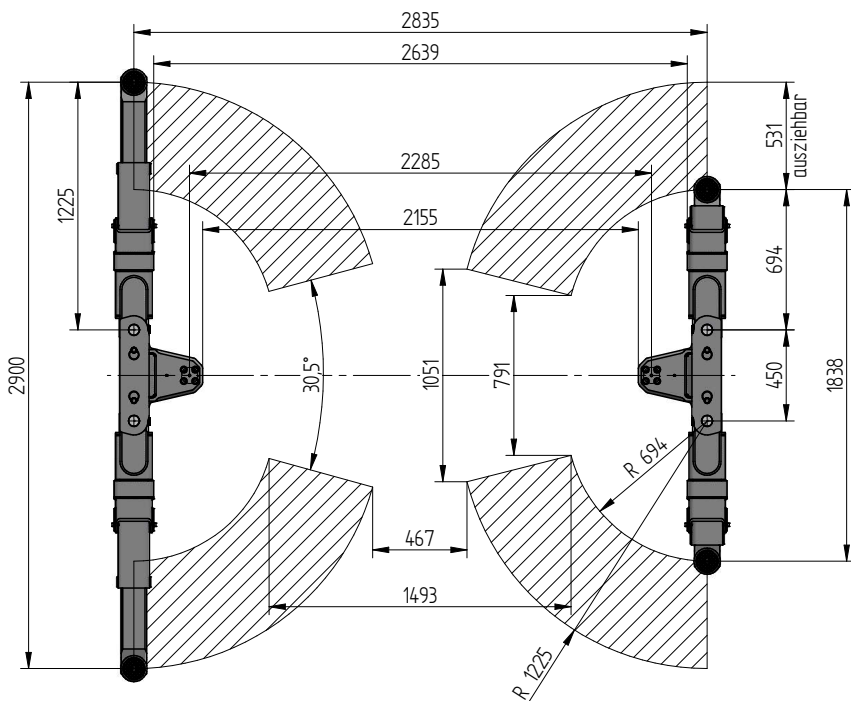


PONT À VÉRINS ENCASTRÉS

TOP LIFT 2.35 TLK

BRAS ENCASTRÉS



CARACTÉRISTIQUES

Capacité	3500 kg
Hauteur de levage	2048 mm
hauteur de patins	90 mm
Diamètre des vérins	123 mm
Distance entre vérins	2285 mm
Profondeur d'installation	2408 mm
Puissance moteur	3,0 kW
Alimentation électrique	400 V/16 A
Longueur câblage	11 m
Temps de levage	≈ 35 sec.
Temps de descente	≈ 35 sec.

Support bras double-télescopiques 2.35 TLK 0015743

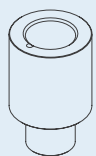
Ciasson d'encastrement peint 2285 mm 0016795

Unité de levage 3,5 t 2285 mm - K
extension de course de levage
Préinstallé dans caisson 0016793

Coffrage perdu galvanisé pour bras encastrés
2.35 TLK 2285 0016796



ACCESSOIRES



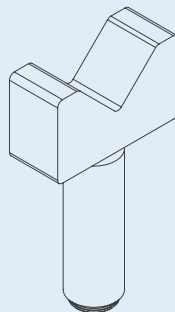
1

- 1 | Extension patins
89 mm
d 50 x 89 mm
0016747 (1set / 4 pièces)



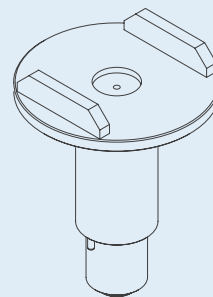
2

- 2 | Extension patins
127 mm
d 50 x 127 mm
0016746 (1set / 4 pièces)



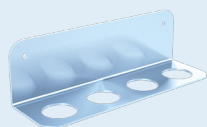
3

- 3 | Rehausse patins
Prisme-V
d 50 / 87 - 130 mm
0016748 (1set / 4
pièces)

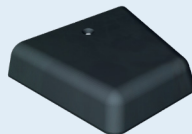


4

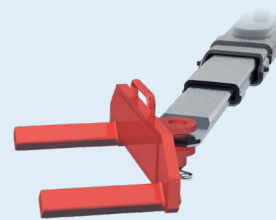
- 4 | Rehausse patins
U
d 50
0016749
(1set / 4 pièces)



- Support pour
extensions patins
0016751



- Protection de jantes
0015746 (1set / 2 pièces)



- Fourches à roues
2.35 TLK
0016752 (1set / 4 pièces)