

SOLLEVATORE A CILINDRI INTERRATI A 2 PISTONI

TOP LIFT 2.35 TLAD

VERSIONE AD INCASSO



DATI TECNICI

Portata	3500 kg
Sollevatore ausiliario	3500 kg
Altezza di sollevamento pedana	2008 mm
Altezza di soll. ausiliario	1982 mm
Lunghezza pedane	4400 mm
Altezza pedane	180 mm
Altezza soll. ausiliario	60 mm
Diametro pistoni	123 mm
Distanza pistoni	1500 mm
Profondita' di installazione	2443 mm
Assorbimento motore	3,0 kW
Alimentazione	400 V/16 A
Lunghezza cavi	11 m
Tempo di sollevamento	≈ 35 sec.
Tempo di discesa	≈ 35 sec.

Pedana 2.35 TLAD 0016910

with platform notches for wheel free system flush with platform, turn tables and sliding plates

Pedana 2.35 TLAD 0016909

with platform notches for wheel free system flush with platform

Pedana 2.35 TLAD 0017053

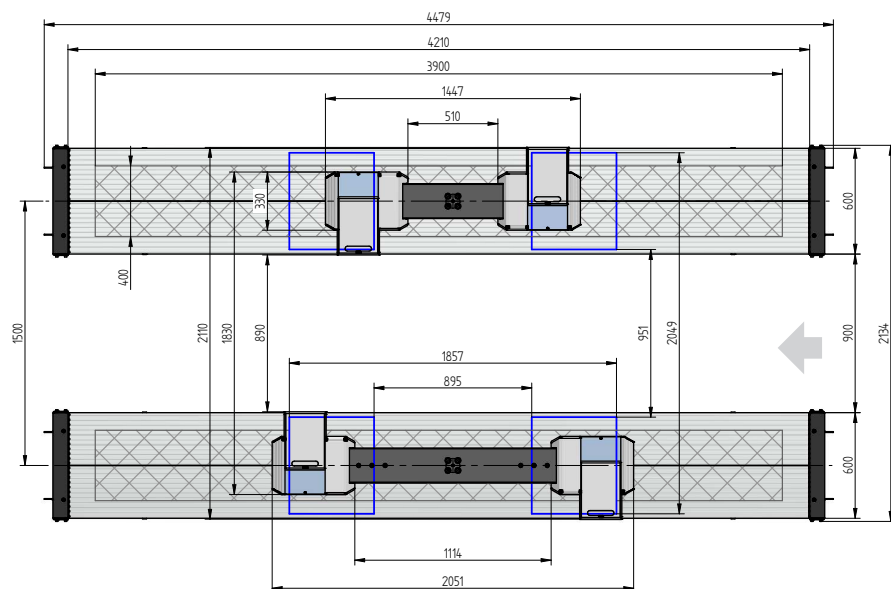
Pedana sollevatore ausiliario 2.35 TLAD 0016907

Installation cassette 1500 mm TLAD 0016905

Unita' di sollevamento da 3,5 t TLAD 1500 mm - K pre-assemblato in fabbrica nella cassetta 0017054

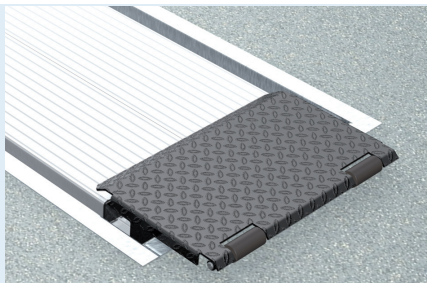
Unita' di sollevamento da 3,5 t TLAD 1500 mm - K con soll. ausiliario pre-assemblato in fabbrica nella cassetta 0016908

Telaio di installazione a H da H 4400 mm 0016894



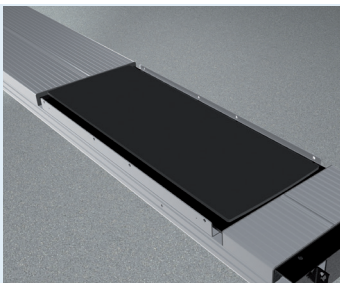


ACCESSORI



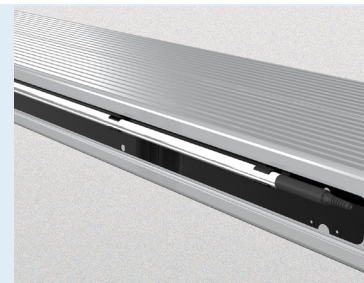
Rampe di salita

0016766



Pedane oscillanti
di precisione da 1200 mm

0016898



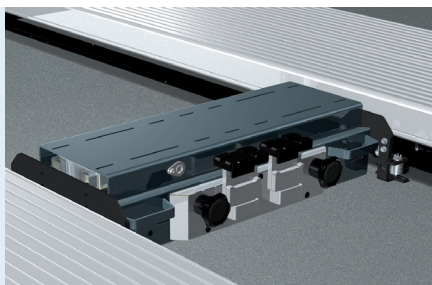
Illuminazione
LED

0016903



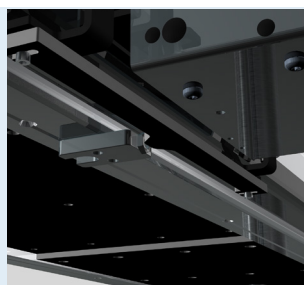
Binari laterali

4400 mm
0016899



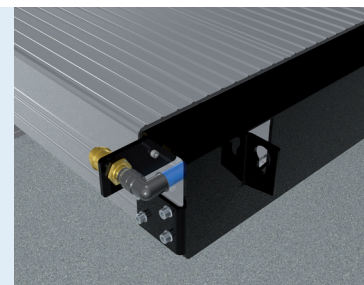
Traversa di sollevamento
da 2600 kg

Azionamento pneumatico
0016767



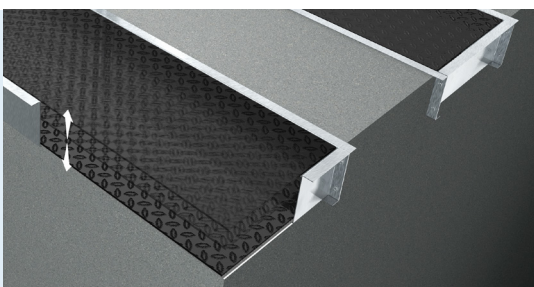
Posizione di
parcheggio

per traversa
0016768



Attacco aria compressa

0016770



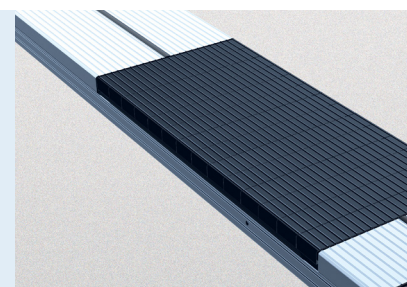
Sistema di compensazione
del pavimento

per 2 cilindri TLAD 4400 mm
0016902



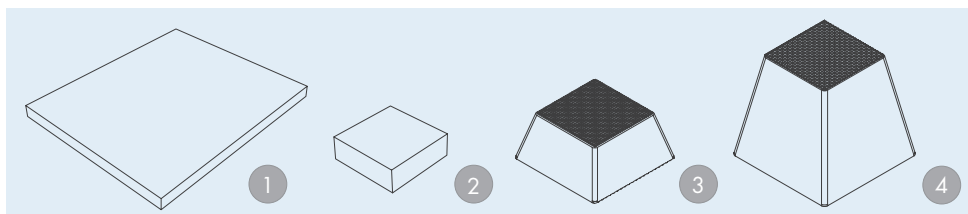
Supporti per assetto ruote
telescopico

0016771



Elementi in gomma

50 mm 100 mm 200 mm
0017298 0017299 0017300



Tampone in gomma

1 | 290 x 335 x 20 mm 2 | 120 x 120 x 40 mm
0016740 0016739

Tampone piramidale in gomma

3 | 70 mm 4 | 140 mm
0015742 0016738

Techn. changes and errors excepted.
Valid from 01 2022 ©
Nussbaum Custom Lifts GmbH | Hertzstr.6
77694 Kehl | Germany
Tel.: +49 (0) 7853 899 - 0 | Fax: +49 (0) 7853 8787
info@nussbaum-group.de | nussbaumlifts.com