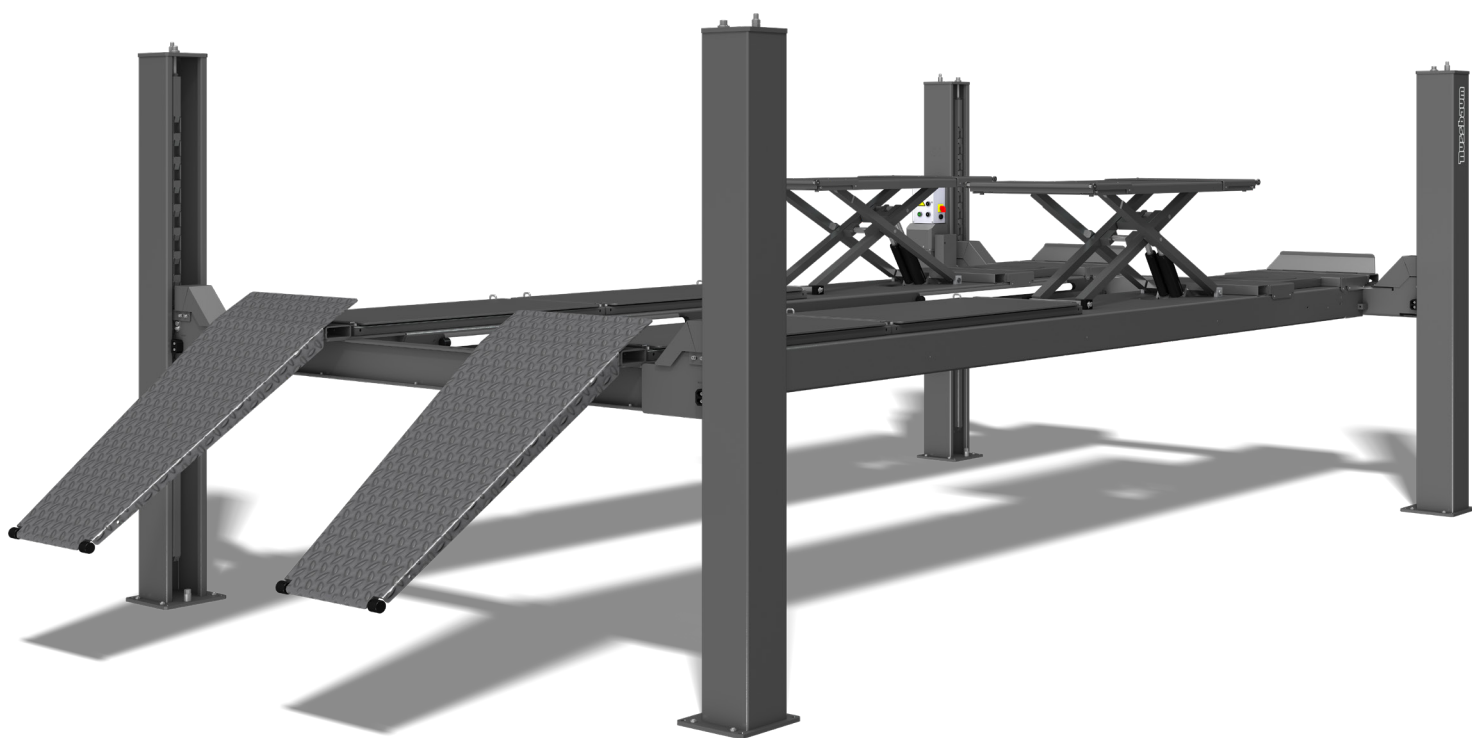


ELEVADOR DE CUATRO COLUMNAS
HIDRÁULICO

COMBI LIFT

UNO PARA TODOS, TODO EN UNO



ROBUSTO Y PRECISO

- ✓ Ideal para reparación, servicio de neumáticos y alineación de ruedas
- ✓ Numerosos accesorios disponibles para ayudarle
- ✓ Plataformas lisas con rampas de acceso cortas
- ✓ Unidad de potencia silenciosa sumergida en aceite

4000 KG | 6500 KG | 8000 KG

ELEVADOR DE CUATRO COLUMNAS HIDRÁULICO

COMBI LIFT

Un elevador que se adapta a todas sus necesidades

¿Quiere un elevador para hacer reparaciones, alineación de ruedas, o servicio de neumáticos? ¿Quiere un elevador que lo tiene todo? El COMBI LIFT está disponible en diferentes versiones y uno está pensado para usted. Fabricado en Alemania con una excelente calidad para un trabajo seguro con turismos y furgonetas.



3 accesorios que le ayudarán a sacar todo de su COMBI LIFT

Nuestro gato central Jax 2000 y Jax 2600 o nuestro Jax 3200 permiten levantar los ejes del vehículo sin que sufran las rotulas. Incorpore iluminación a lo largo de las plataformas y obtendrá el máximo confort. Ofrecemos detector de holguras con botonera integrada en el Combilift 4.65 S. Consulte otros accesorios para alineación de ruedas.

Seguro

- ✓ Funcionamiento por uno cilindro hidráulico fabricado por NUSSBAUM
- ✓ Unidad de control de alta capacidad con un motor sumergido en aceite situado en la columna de control "
- ✓ Panel de mando con pulsador
- ✓ Alta precisión en cada posición de bloqueo, posición de bloqueo cada 100 mm
- ✓ Plataformas (Versiones: ESTANDARD, AMS, PLUS AMS, PUS AMS²)
- ✓ Rodillos para las placas deslizantes de alineación de las ruedas



SUELO LIBRE Y DESPEJADO.

Al no tener cables o tubos debajo del elevador, permite un gran movimiento libre, le da espacio para otros equipos como carros de herramientas.

PLUS

Doble elevación con plataforma ajustable, incorpora tecnología patentada HyperFlow®

AMS

Plataformas con encaje para platos de alineación y placas traseras deslizantes.

PLUS AMS

Doble elevación y plataforma preparada para alineación

PLUS AMS²

Doble elevación sin ajuste y plataforma preparada para alineación.

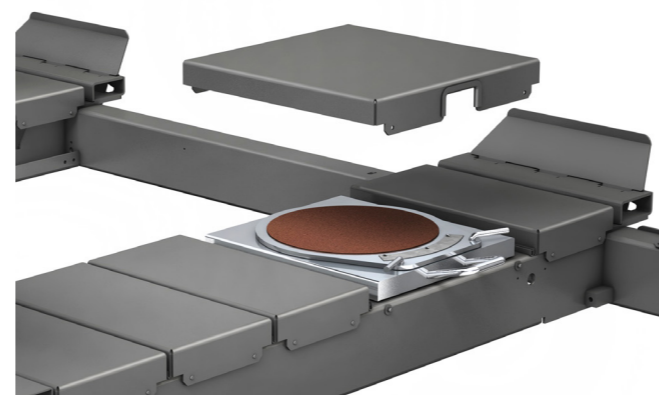
COMBI LIFT 4000, 6500 Y 8000 : LE OFERCEMOS LA CAPACIDAD NECESARIA PARA CADA TALLER



COMBI LIFT estándar con plataformas lisas



COMBI LIFT PLUS plataforma lisa con doble elevación y con la tecnología hidráulico HyperFlow®



COMBI LIFT AMS. Plataformas con encaje para platos de alineación y placas traseras deslizantes.

SU MEJOR ALIADO PARA ALINEACIÓN DE RUEDAS (Y TODO LO DEMÁS)

- Siempre Preciso
- Muchos accesorios y opciones disponibles para ayudarle
- Se puede adquirir en 3 capacidades de elevación, desde 4 hasta 8 ton.



ELIJA SU ELEVADOR COMBI LIFT

COMBI LIFT	4.40 S	4.65 S	4.80 H
Capacidad (kg)	4500*	6500	8000
Tiempo aprox ascenso/descenso (seg)	40/35	55/60	45/35
Altura de elevación (mm)	1976	2000	1800
Altura de elevación con AMS (mm)	2008	2050	-
Longitud plataformas (mm)	4830	5722	6000
Anchura plataformas (mm)	500	696	670
Distancia entre plataformas (mm)	834-984	478-928	800-1200
Altura de construcción (mm)	160	184	217
Altura de construcción con AMS (mm)	210	234	-
Altura de construcción con AMS y Plus (mm)	210	234	-
Altura total columnas (mm)	2162	2428	2328
Largo total (mm)	6150	6915	7800
Motor (kW)	3	3	3
Alimentación (V/Hz)	400/50	400/50	400/50

* Tenga en cuenta: Con la opción doble elevación rueda libres, la capacidad de elevación de COMBI LIFT 4.40 S se reduce a 4000 kg

DOBLE ELEVACION (VERSION PLUS & PLUS AMS)	4.40 S	4.65 S
Capacidad doble elevación (kg)	3000	3500
Tiempo aprox ascenso/descenso doble elevación (seg)	15/5	12/8
Altura elevación doble elevación (mm)	525	508
Largo plataforma doble elevación (mm)	1530-1900	1471-1951

ACCESORIOS



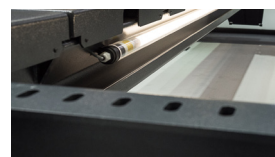
Jax 2000/2600



placas traseras de doble deslizamiento



iluminación 4 tubos LED



Distancia ajustable entre los rieles



Detector de Holguras con mando a distancia

Más accesorios disponibles