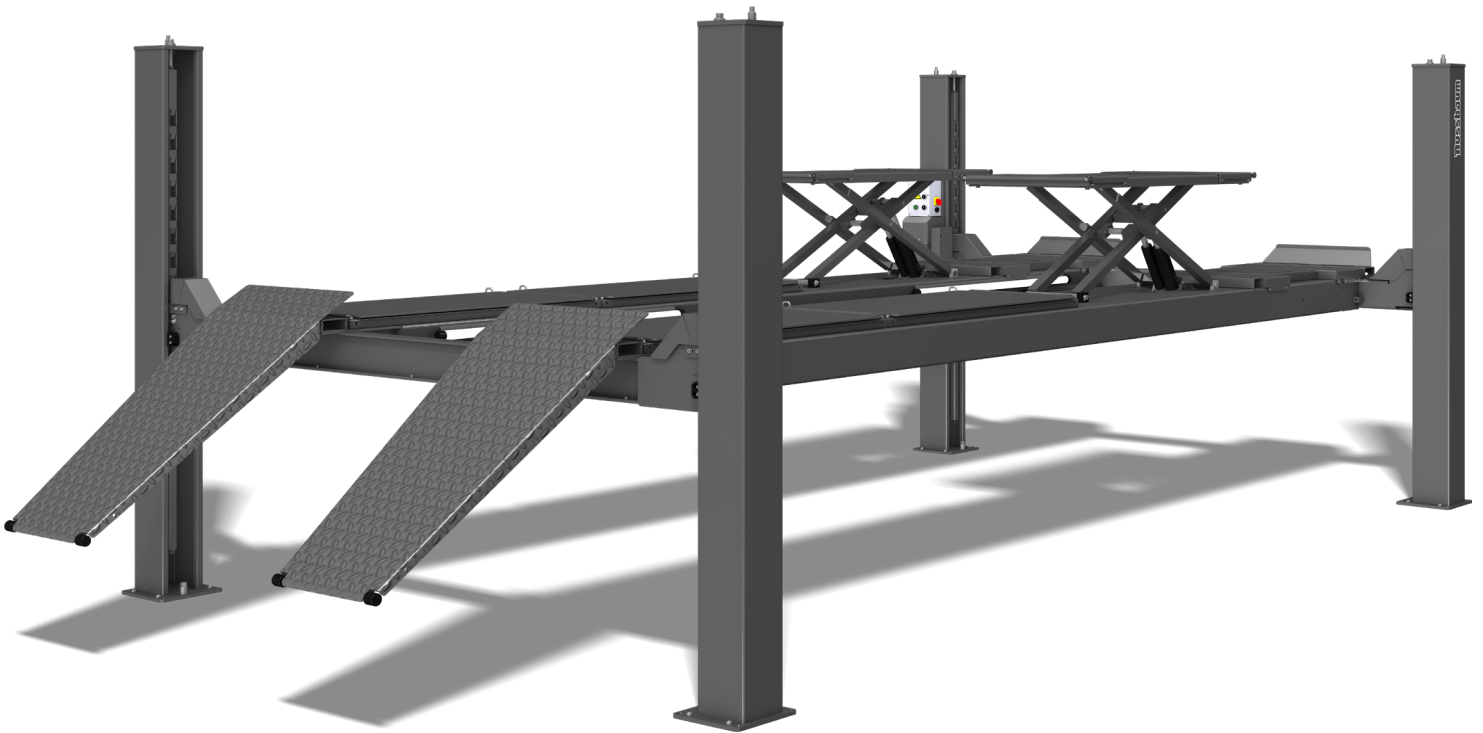




PONT QUATRE COLONNES HYDRAULIQUE

# COMBI LIFT

*UN POUR TOUT, TOUT EN UN*



## ROBUSTE ET PRÉCIS

- ✓ Pour réparations, service pneu et un contrôle de géométrie précis
- ✓ Beaucoup d'accessoires disponibles
- ✓ Chemins de roulement plats avec rampes d'accès courtes
- ✓ Groupe hydraulique immergé silencieux

**4000 KG | 6500 KG | 8000 KG**

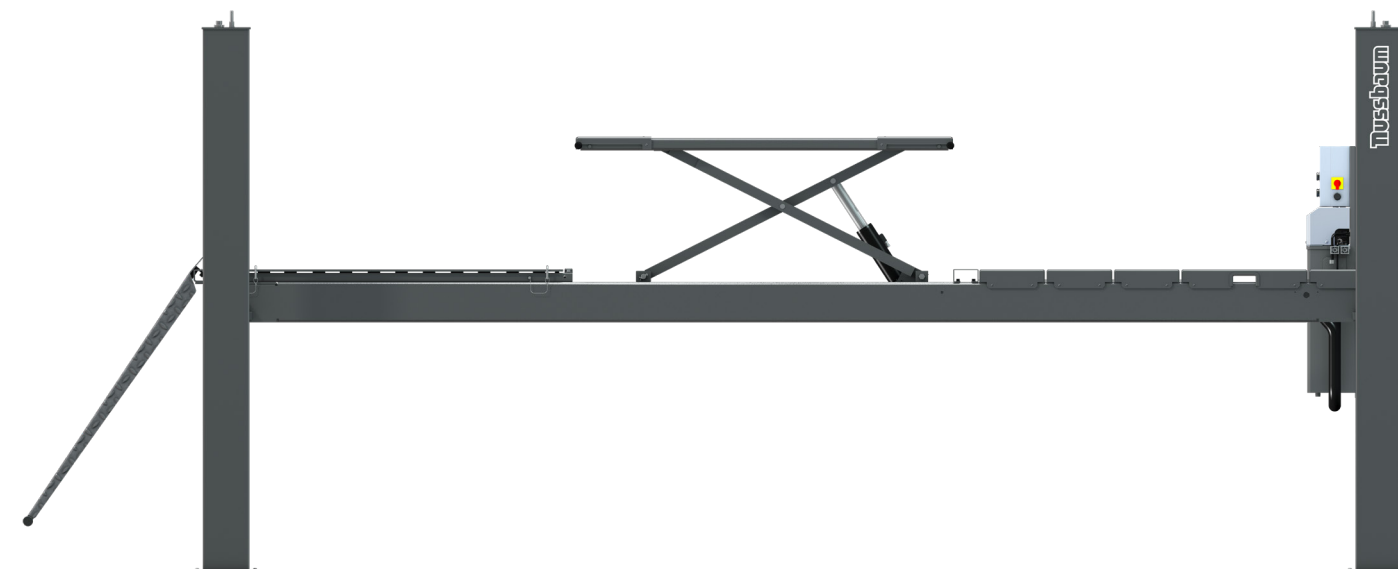


PONT QUATRE COLONNES HYDRAULIQUE

# COMBI LIFT

## Un pont élévateur qui correspond à tous vos besoins

Vous souhaitez faire des réparations, du service pneu ou du contrôle de géométrie?  
 Vous souhaitez avoir un pont élévateur qui est capable de tout faire?  
 Le COMBI LIFT existe en différentes versions et l'une d'entre elles est faite pour vous.  
 Notre qualité de production allemande pour un travail fiable sur du VL et du VUL.



## 3 accessoires qui vous aideront à tout couvrir avec votre COMBI LIFT

Les **traverses de levage** Jax 2600, Jax 3200 et Jax 4000 vous permettent de soulever uniquement un essieu.  
 Votre confort de travail est garanti par le **kit éclairage** fixé sur toute la longueur des chemins de roulement.  
 Nous proposons également des **plaques à jeu avec télécommande** pour le COMBI LIFT 4.65 S.  
 Plus d'accessoires pour un contrôle de géométrie parfait sont disponibles.

### Fiable

- ✓ Entraîné par un vérin hydraulique
- ✓ Groupe hydraulique immergé très performant, installé sur la colonne commande
- ✓ Commande ergonomique avec boutons poussoirs
- ✓ Très haute précision à chaque hauteur de travail, position de crémaillère tous les 100 mm
- ✓ Chemins de roulement plats (Versions: STANDARD, AMS, PLUS AMS)
- ✓ Plaques de débattement sur rouleaux pour le contrôle de géométrie

### SOL DÉGAGÉ

L'absence de pièces connectives sous le pont vous permet un passage libre et un accès facile à votre équipement

### PLUS

Chemin de roulement avec un levage auxiliaire extensible équipé de notre technologie brevetée HyperFlow®

### AMS

Chemins de roulement plats avec kit de géométrie comprenant des plaques de débattement arrières et logements de plateaux pivotants à l'avant

### PLUS AMS

Chemins de roulement avec levage auxiliaire et kit géométrie

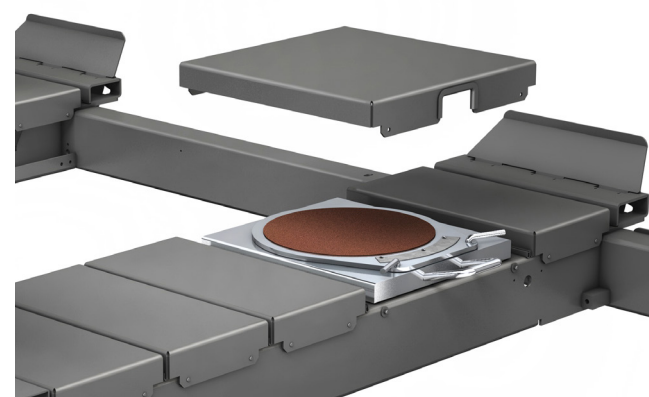
COMBI LIFT 4000, 6500 ET 8000: NOUS OFFRONS LA BONNE CAPACITÉ POUR TOUT TYPE D'ATELIER



COMBI LIFT STANDARD avec chemins de roulement plats



COMBI LIFT PLUS incluant un levage auxiliaire avec technologie hydraulique HyperFlow®



COMBI LIFT AMS, chemins de roulement avec logement pour plateaux pivotants à l'avant et plaques de débattement à l'arrière

## VOTRE MEILLEUR PARTENAIRE POUR LE CONTRÔLE DE GÉOMÉTRIE (ET TOUT AUTRE TRAVAIL)

- Toujours précis
- Beaucoup d'options et accessoires disponibles
- 3 tonnages, de 4 à 8 tonnes



## CHOISISSEZ VOTRE COMBI LIFT

COMBI LIFT	4.40 S	4.65 S	4.80 H
Capacité (kg)	4500*	6500	8000
Temps de levée/descente (sec)	40/36	60/60	45/35
Hauteur de levée (mm)	1996	2000	2015
Hauteur de levée (mm) Version AMS	2046	2050	-
Longueur des chemins de roulement (mm)	4800	5756	6000
Largeur des chemins de roulement (mm)	500	696	670
Largeur des chemins de roulement (mm)	834-984	478-928	800-1000
Distance entre chemins de roulement (mm)	180	184	217
Hauteur d'accès (mm) Version AMS	230	234	-
Hauteur d'accès (mm) Version PLUS AMS	230	234	-
Hauteur totale (mm)	2162	2428	2392
Longueur totale (mm)	6100	6915	7800
Alimentation électrique (V/Hz)	400/50	400/50	400/50
Puissance moteur (kW)	3	3	3

\***Veillez noter** que la capacité totale du pont COMBI LIFT 4.40 S se réduit à 4000 kg avec un levage auxiliaire

### LEVAGE AUXILIAIRE (Version PLUS & PLUS AMS)

	4.40 S	4.65 S
Capacité LA (kg)	3000	3500
Temps de levée/descente (sec)	15/5	12/8
Hauteur de levée LA (mm)	525	525
Longueur LA (mm)	1500-1900	1471-1951

## ACCESSOIRES



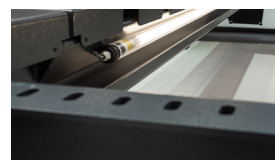
Jax 2600 / 3200 / 4000



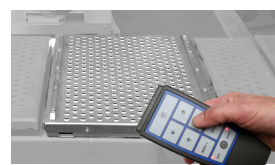
Double plaque de débatement



Éclairage 4 ou 6 lampes LED



Distance réglable entre rampes



Plaques à jeu avec télécommande pour le 4.65 S

**Plus d'accessoires disponibles**